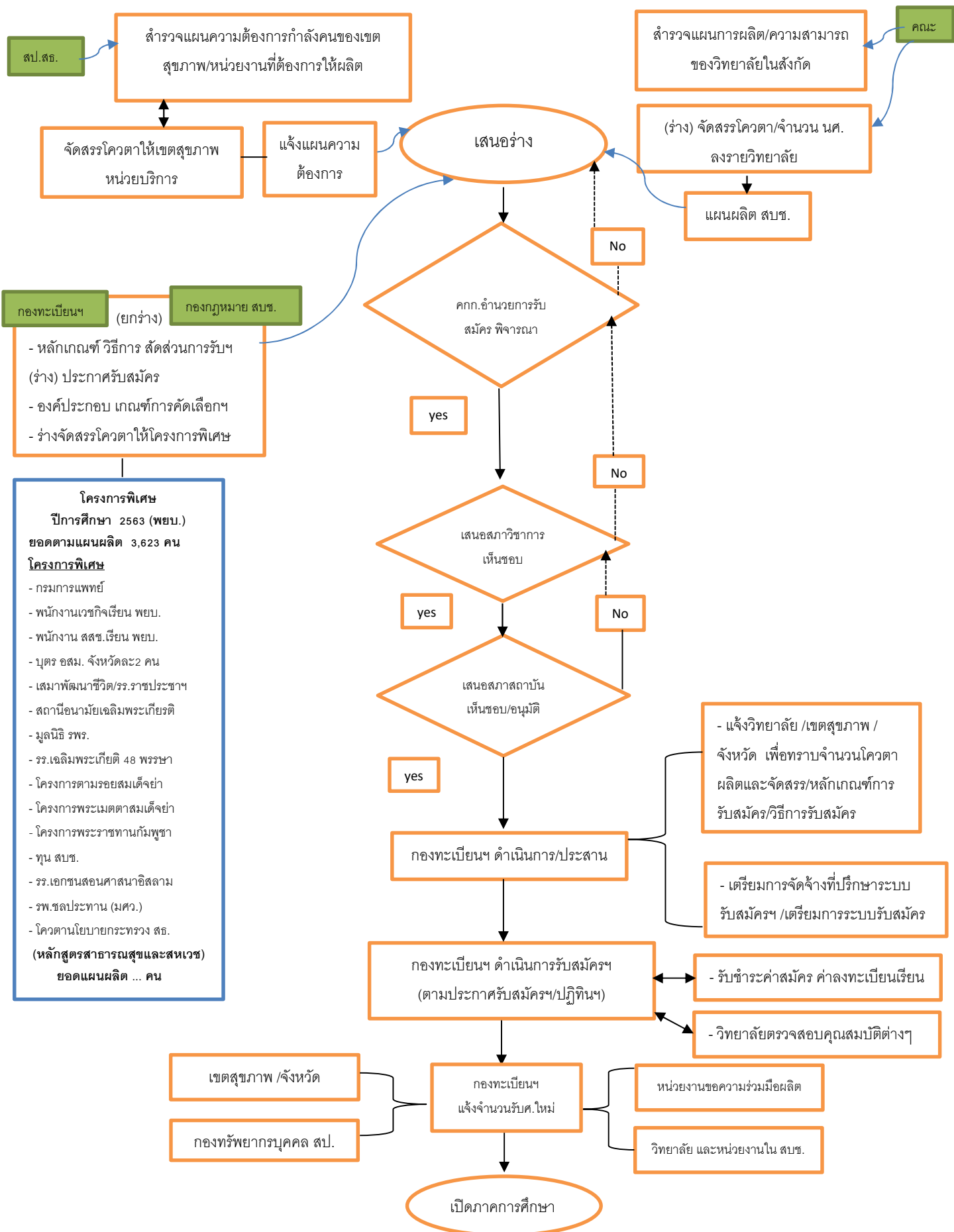


กระบวนการรับสมัครบุคคลเข้าศึกษาหลักสูตรต่าง ๆ ของสถาบันพระบรมราชชนก



- กองทะเบียนฯ (ยกร่าง) กองกฎหมาย สปช.**
- หลักเกณฑ์ วิธีการ สัดส่วนการรับฯ (ร่าง) ประกาศรับสมัคร
 - องค์ประกอบ เกณฑ์การคัดเลือกฯ
 - ร่างจัดสรรโควตาให้โครงการพิเศษ

- โครงการพิเศษ**
- ปีการศึกษา 2563 (พ.ยบ.)
ยอดตามแผนผลิต 3,623 คน
- โครงการพิเศษ**
- กรมการแพทย์
 - พนักงานเวชกิจเรียน พยบ.
 - พนักงาน สสช.เรียน พยบ.
 - บุตร อสม. จังหวัดละ 2 คน
 - เสมาพัฒนาชีวิต/รร.ราชประชาฯ
 - สถานีอนามัยเฉลิมพระเกียรติ
 - มูลนิธิ รพร.
 - รร.เฉลิมพระเกียรติ 48 พรรษา
 - โครงการตามรอยสมเด็จพระเจ้า
 - โครงการพระเมตตาสมเด็จพระเจ้า
 - โครงการพระราชทานกัมพูชา
 - ทุน สปช.
 - รร.เอกชนสอนศาสนาอิสลาม
 - รพ.ชลประทาน (มศว.)
 - โควตาตามนโยบายกระทรวง สธ.
- (หลักสูตรสาธารณสุขและสหเวช)**
ยอดแผนผลิต ... คน

- แจ้งวิทยาลัย /เขตสุขภาพ / จังหวัด เพื่อทราบจำนวนโควตาผลิตและจัดสรร/หลักเกณฑ์การรับสมัคร/วิธีการรับสมัคร

- เตรียมการจัดจ้างที่ปรึกษาระบบรับสมัครฯ /เตรียมการระบบรับสมัคร

- รับชำระค่าสมัคร ค่าลงทะเบียนเรียน
- วิทยาลัยตรวจสอบคุณสมบัติต่างๆ